

Vexve 104/GS

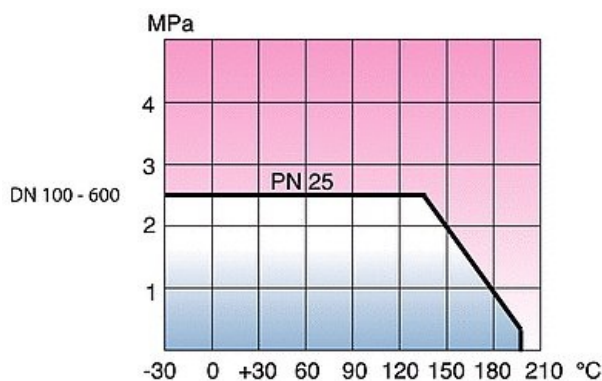
Сталь, сварка/сварка по ГОСТу, с механическим редуктором

Спецификация материалов

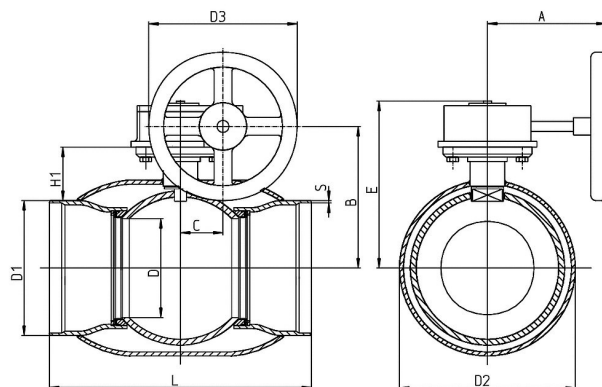
Корпус:	Углеродистая сталь
DN 100 - 500	EN 10217-2 P235GH (1.0345)
DN 600	P355 NL1 (1.0566)/GP240GH (1.0619)
Шар:	Нержавеющая сталь, EN X5CrNi18-10 (1.4301)
Шток:	Нержавеющая сталь, EN X8CrNiS18-9 (1.4305)
Уплотнение штока:	FPM
Уплотнение шара:	PTFE

Диапазон температур

Температура:	-30 °C - +200 °C
	При температуре ниже 0 °C - обратитесь на завод-производитель.



Не для пара



DN	PN	Код	D	D1	D2	D3	S	H1	A	L	B	C	E	Верхний фланец	Kv	Kr
100	25	104 100/GS	80	108	168,3	125	3,6	111	178	325	199	53	240	F07	470	10,3
125	25	104 125/GS	100	133	177,8	200	4,0	111	223	325	212	53	253	F10	830	17,4
150	25	104 150/GS	125	159	219,1	200	4,5	119	223	350	232	53	273	F10	1150	22
200	25	104 200/GS	150	219	273,0	250	4,5	92	268	400	244	69	292	F12	1750	44
250	25	104 250/GS	200	273	355,6	300	5,0	108	299	530	295	97	345	F14	3200	87
300	25	104 300/GS	250	325	457,0	600	5,6	131	417	550	348	138	422	F16	4600	142
350	25	104 350/GS	290	377	508,0	600	5,6	181	417	686	424	138	498	F16	9600	206
400	25	104 400/GS	340	426	610,0	500	7,0	232	444	762	500	138	573	F25	13300	293
500	25	104 500/GS	390	530	660,0	500	7,0	248	475	914	577	180	648	F30	18700	484
600	25	104 600/GS	489	630	813,0	500	11,0	265	475	1065	644	180	715	F30	45000	1050